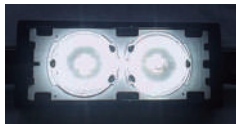
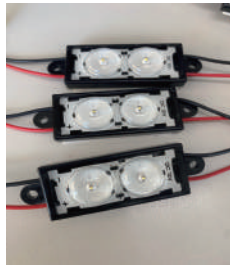


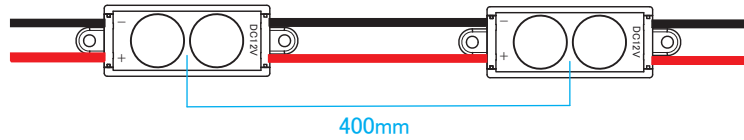
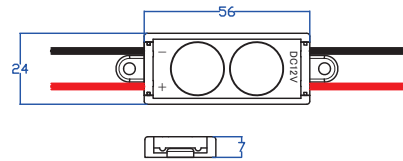
IP65	2.3W	1 cut	3年間保証
DC12V	42,500H LIFETIME	RoHS	

- ・ 42,500時間まで初期照度70%維持
- ・ 指向角: 165°
- ・ 最大直列連結数量: 23モジュール
- ・ 集積化された防熱構造で低発熱、高効率実現

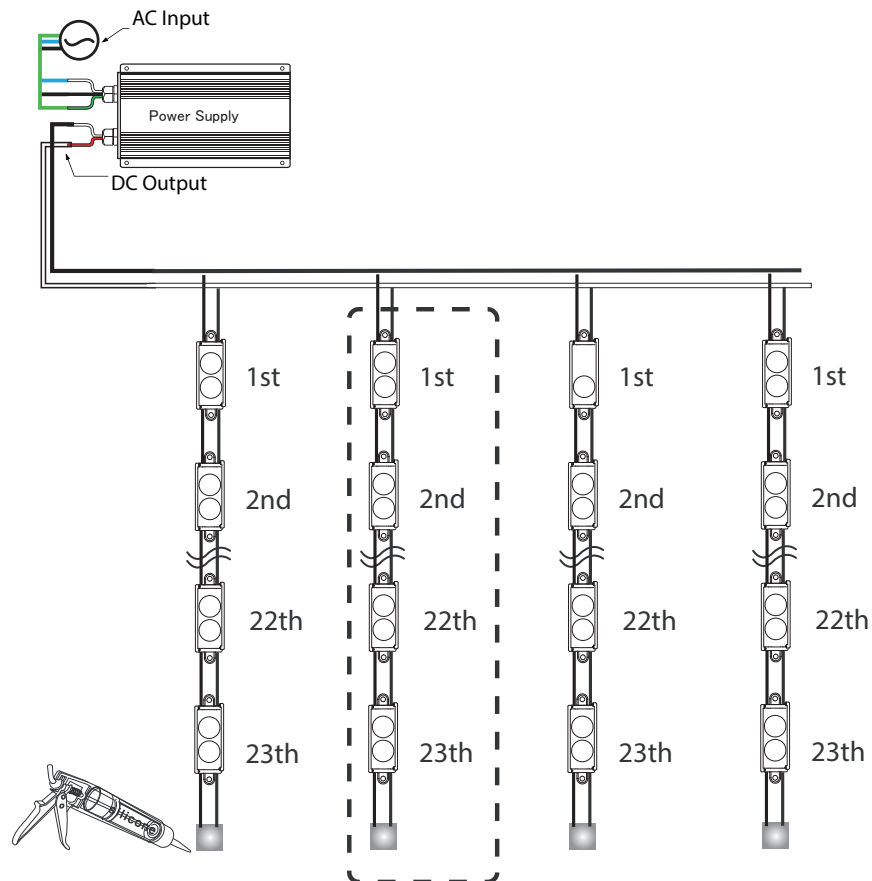


外形寸法

長さ: 56mm
幅: 24mm
厚さ: 7mm



本製品連結



リード線連結終わりの部分には必ずシリコン塗布のような防水処理を行ってください。

取り扱い注意事項

ご使用になる方やほかの方々への危害や損害を防ぐために、必ず守ってください。
以下の注意事項に反する使い方をしますと破損、感電、発火の恐れがあります。



電源なしでLEDへ直接接続は絶対にしないでください。

LEDに通電したままの結線や切断はしないでください。
故障や感電の原因になります。

本製品は医療機器に影響を及ぼすことがありますので、
病院内でのご使用はご遠慮ください。

LEDモジュールは、次のような環境でご使用にならないでください。

- ・高温になる場所
- ・湿度の高い場所
- ・粉塵が多い場所
- ・腐食性ガスが発生する場所
- ・海水や有機溶剤に直接さらされる場所
- ・電界や磁界の影響を受ける場所
- ・激しい震動や衝撃の加わる場所
- ・常時震動のある場所

製品に次のような行為は行わないで下さい。

- ・分解や改造をする
- ・無理に引っ張ったりねじったりする
- ・電源コードに傷をつける
- ・損傷したコードを使用する
- ・落下させたり激しい振動や強い衝撃を与える



電源の接続は「電気技師の免許」が必要です。

供給される電源は、必ず適正な容量の漏電ブレーカーを使用してください。
容量が適正でない場合、ブレーカーが作動せず発火の危険があります。

リード線をカットした場合、結線箇所を圧着スリーブ、熱収縮チューブ他で
絶縁、防水処理をしてください。

品番	WIDE L02 DC
定格電圧	DC12V
消費電流	0.19A(+10%含む)
消費電力	2.3W(+10%含む)
色温度	6,500K
全光束	240Lm
動作温度	-20 ~ 50℃
寸法 (長さ×幅×高さ)	56×24×7mm
防水仕様	IP65
配線規格	UL AWG20
梱包連結数	23個
直列最大連結数	30個
照射角度/レンズ仕様	165°
製品の構成	LED素子：2835LED Lens：PMMA PCB：FR4 本体：PC リード線：UL AWG20
保管温度	-20 ~ 60℃
用途	大型チャンネル文字型 サイン ボード型サイン 看板 80~200mmで立体高さで 製作されるサイン

製品保証に関する注意事項

LEDモジュールの保証期間は弊社出荷日より3年間です。

①1日の点灯(作動) 基準時間は15時間未満です。それ以上使用された場合の保証期間は、上記の半分の期間とします。

②1日20時間以上、24時間連続使用等の長時間連続使用を行われた場合、保証対象外とさせていただきます。

※弊社が行う保証は、正しい施工・使用を行ったにも関わらず不良が認められた製品の交換のみとさせていただきます。
取り換えにより発生する工事費用等の二次的発生費用はいかなる場合も保証致しかねます。